

やあ！お元気ですか。

《 編集・発行・問合せ先 》

伊万里市ボランティア連絡協議会
 (伊万里市松島町 391-1 市民センター1F)
 伊万里市社会福祉協議会内
 電話 0955-22-3931

当情報紙への感想・要望・ご意見、または各種ボランティアのご相談など、お気軽に上記へお寄せください。

10月 おしらせ

行事予定

10月
 25日(日) 11:00~14:30
 ひまわりカフェ
 「伊万里市民図書館内
 福祉喫茶 あおぞら」

子ども人形劇 びっき
 マスコット人形作り (2頁)



あまびえ



神社姫

今、できること⑤

「改めて、ボランティアについて考える (3) ~活躍の場の多様化2~」

前回は『我が事・丸ごと』『地域共生社会』をキーワードとした取り組みがブームとなり、地域住民が主役になり活躍することに期待されている事をお伝えしました。

まず、語彙の整理をしておきます。「我が事」とは、住民が主体的に地域課題を把握して解決を試みる体制づくりで「丸ごと」とは、地域生活課題を包括的に受け止める体制の構築と言われています。

次に「地域共生社会」は、社会構造や暮らしの変化に応じて、制度・分野ごとの『縦割り』や「支え手」「受け手」という関係を超えて、地域住民や地域の多様な主体が参画し、人と人、人と資源が世代や分野を超えつながることで、住民一人ひとりの暮らしと生きがい、地域をともに創っていく社会を目指すというものです。

よって、地域共生社会を実現させるためには、専門家を始め多くの人や関係機関がつながり、地域やそこで暮らす住民の課題を把握し、それらの課題を解決する仕組みをつくるのが基礎となります。そして、地域住民が最前線で課題にボランティアとして取り組まなければ実現は難しくなります。

このように、ボランティア活動の機会や場所、内容や質は変化していることを受け入れることが必要になってきています。また、ボランティアの概念が多様化していく中で、ボランティアについて共通の理解を図りボランティア同士が互いに認め合い輪を広げていくことも大切です。

回
覧

回覧板「やあ！お元気ですか」を個人的に欲しい方は、市社協か市の出先機関などにおいてあります。

グループ紹介

子ども人形劇 びっき

『コロナ禍の中で』

市民図書館の創作室で、人形劇を中心とした活動をしています。今年に入って全然活動は出来てなかったんですが、子どもたちが夏休みに入った、8月18、20、21日に図書館の許可がおりて、フェルトで作る「あまびえ 神社姫 マスコット人形作り」をしました。

今までは、子どもをいっぱい集めてワイワイガヤガヤやっていたんですが、今回は1日3名限定で、親は部屋には入れなくて、1人でやれる人。

フェルトの体、毛糸の髪、ビーズの目、綿、紐を小さな袋に入れて、これで1セットです。

始める時1人の子が言います「あまびえってなんね?」「知らんで申し込んだと…?」「うん かわいかったけん」こんな調子です。

初めて針を持って…縫い方の練習をやれば何とかできます。

「お金を出して買えばいくらでも売ってあるたいぶさいくでも自分で作ったけんいいとよ」なんて言いながら、2~3時間かけてやっと完成です。

子どもと付き合う時いつも思うのは、大人がどの段階まで手を出すか…これがいつも迷う所です。



あまびえ、神社姫のマスコット人形(1ページに写真掲載)作りを楽しみました。

施設紹介

にこにこいまり

満野 厚美さん

こんにちは!「にこにこいまり」です。

日頃より、缶回収へのご協力や、「おぼっちゃん」の瓜の粕漬け、刺し子、紙製品、そして「漬もん屋鉢瓶」のご愛顧等々、本当にありがとうございます。

予想だにできなかった、このコロナ禍に於いて、「にこにこいまり」でも色々な弊害?が出ています。缶の回収や、圧縮作業が出来ない。皆での納品も厳しい。地域や関連団体のイベントも中止。みんなが楽しみにしている研修旅行も無期延期。そして、皆様のご支援により今や、「にこにこいまり」の主力事業となった「漬もん屋鉢瓶」の営業自粛等々…。

そんな中、一時は、作業変更にもストレスを感じる仲間もいましたが、今では「にこにこいまり」自慢の紙づくりや、漬物作業等にも徐々に取り組める様になりました。職員のみで行っていたスーパー等への納品も同行を再開しました。隔週金曜日の買物も、少グループに分け、行っています。

未だ、収束の見通しが立たない社会状況ではありますが、マスクの着用、手洗い、うがい、手指の消毒を励行し、この「コロナ」で気付いたこと、学んだことを少しでも活かせる様、今を乗り切っていきたいと思えます。

『コロナよ、早く去ってくれ、消えてくれ!在宅ワークのA君が早く元気で通える様に。マスクを外して話せるように!』

伊万里特別支援学校での販売会の様子



施設紹介

社会福祉法人 東方会 障害者就労支援センター

当センターは、障害がある方々の『働きたい』というニーズに対応できる事業所を目指して開所致しました。その特徴として、就労継続支援B型事業（Jobセンターピシャット）、就労移行支援事業（Jobセンターキリット）、生活介護事業（Jobセンターシャキット）の3つの事業を行っていることが挙げられます。その為、一般企業へ就職を目指している方から、軽作業を通じて就労する喜びを求める方まで『仕事をしたい』と希望する多くの方にご利用いただける事業所となっています。

そんな障害者就労支援センターでは、印刷（名刺・冊子作製・年賀状・オリジナルカレンダー等）や軽作業、布製品の製作を行っています。

オリジナルカレンダーは、お子様やペットの写真で作ることができ大変好評を得ています。布製品は、センター内で販売しています。

今年は新型コロナウイルスの影響もあり、利用者みんなの「生きがい」でもある仕事が少なくなっています。お仕事の依頼や、布製品の購入など、

この機会にぜひ当センターへお立ち寄りください。皆様のお越しをお待ちしております!!

障害者就労支援センター

伊万里市二里町大里乙3609番地

TEL 0955-21-0358 FAX 0955-23-8780



布製品作成中

ダイレクトメールの発送準備



施設紹介

社会福祉法人 博仁会 地域密着型特別養護老人ホーム「さくら」(定員 20名)

みなさんこんにちは。今年6月1日にオープンした山代町楠久の「地域密着型特養さくら」です。

5月までは「ショートステイさくら」としてご利用いただいていたのですが、この度「特別養護老人ホーム」として新たにスタートしました。

住み慣れた地域で生活を続けるための地域密着型施設で、原則、伊万里市民の方だけ利用できる介護施設となっています。常時介護が必要で、ご自宅での生活が困難となった方のため、入居の方々の日常生活上の支援や介護サービスを提供いたします。

ご利用者のみなさんには、施設内のサービスだけでなく、地域の方々やボランティアのみなさんとのふれあいをおして、笑顔のある穏やかな暮らしを送っていただきたいと思っています。

しかしながら、新型コロナウイルスの影響のため、今は思うようなふれあいの機会を持つことができません。コロナ状況が落ち着いたら、ボランティアのみなさんにも楽しんで来ていただけるような施設にしていきたいと思います。

早くコロナが落ち着くことを願って…これからも新しい「さくら」をよろしく願いたします。

あたたかいまなざしと
笑顔の暮らし・・・



心あたたまる 話

線路脇にお年寄りが倒れていたため、見つけた人が、必死で列車を止めて救助にあたる。

列車の運転士は、前方に見える人の慌てた様子の合図に気づき、駅の無い所ではあったが、急いでブレーキを踏んで、列車を停めた。

列車内では「病人がいるため、列車は停車します。皆様のご協力をお願いいたします。」と運転士のアナウンスがあった。

乗客は、車内にいる人の体調が急に悪くなったのだろう、と思った人が大半ではなかったでしょうか。

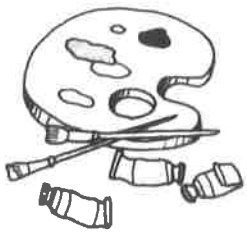
善意の男性のとっさの行動に、お年寄りも救われ、線路から離れた所へ移され、救急車を待つことになりました。

一段落したところで、運転士は「大変お待たせして申し訳ございませんでした。線路脇にお年寄りが倒れていらっしやっただけで、列車を止めさせていただきました。ご乗車の皆様のご協力により、救助することができました。有難うございました。」と事情を伝え、無事に発車することができました。

停車している間、乗客からは一言も苦情の声は無かったそうです。

救助にあたった男性の勇気ある行動に、拍手を送りたいです。素晴らしいですね。

～某ラジオ番組で放送～



♥ありがとうございました♥

使用済・未使用切手、書き損じハガキ、ベルマーク、プルタブ、飲料水のボトルキャップ、古タオル、コーヒーのクーポン券など

（8月1日～末日 受付分）

東 克章（黒川町）
池田 絹代（二里町）
鬼石 丑郎（山代町）
下川 副子（大川町）
末次 厚夫（大坪町）
多久島 淳子（二里町）
辻丸 直子（福岡市）
中野 八須子（立花町）
野中 とも子（脇田町）
畠江 弘子（松島町）
東 幸男（立花町）
平山 末子（山代町）
廣瀬 富雄（大坪町）
牧野 重敏（大坪町）
松尾 和枝（二里町）
峯 ゆうき（二里町）
宮地 昭子（山代町）
安並 弥生（脇田町）
山内 純子（立花町）
山下 久子（木須町）
脇田 速水（立花町）
匿名（8/24 市役所受付）

青山ミツコ（東山代町）
杉本ゆうあ（波多津町）
宗 泉（伊万里町）
副島 龍広（大川内町）
フクダエイコ（東山代町）
淵上 幸雄（大川内町）
松尾 雄二（南波多町）
松尾 宣子（大川内町）
前田 義輝（南波多町）

市役所
契約監理課
子育て支援課
市民課
福祉課 障害福祉係
福祉課 福祉総務係



アイ・セレモニー
伊万里カトリック幼稚園（二里町）
伊万里看護学校（立花町）
伊万里グランドホテル（新天町）
伊万里商工会議所女性会（新天町）
伊万里信用金庫（伊万里町）
[株]インズパークス（新天町）
[株]エクセルコンサルタント
[有]鳥羽電気工事社（南波多町）
ケアポート楽寿園（二里町）
小黒川GG良か友会（黒川町）
さが西部クリーンセンター（松浦町）
司法書士法人ハート・トラスト（二里町）
税理士法人アップパートナーズ（二里町）
テラサキ伊万里[株]（山代町）
動物病院アニマルウイング（武雄市）
東洋水産伊万里（山代町）
ホンダカーズ中央佐賀伊万里二里店（二里町）
ヤクルト伊万里センター（新天町）
山のサナーレ・クリニックデイケア（立花町）

ユウシード東洋[株]
大川内コミュニティセンター
二里コミュニティセンター
南波多コミュニティセンター



相生マート（船屋町）
いまりの里（大坪町）
[株]川原畜産（大坪町）
川原商店（東山代町）
[株]スミショー（立花町）
[株]長崎蒲正（二里町）
金崎建設[株]（松島町）
教法寺（立花町）
善楽寺（山代町）
敬徳高校（立花町）
東陵中学校
立花小学校（立花町）
立花保育園
里公民館（東山代町）
里5区有志（東山代町）
里6区有志（東山代町）
塩屋の藤（黒川町）
城女性部（山代町）
長生園（立花町）
はたち会（大川内町）
早里早美会（瀬戸町）
南食改（南波多町）
民謡平成会（松浦町）
ユートピア

【順不同・敬称略】